



Comitato Regionale Veneto

COMITATO REGIONALE VENETO

**STAGE DI AGGIORNAMENTO PER TECNICI FEDERALI DI
EQUITAZIONE DI CAMPAGNA.**

**QUALIFICAZIONE ACCESSORIA PER "Guide di Equitazione
di Campagna".**

05-06 - ottobre 2019

Presso

Agriturismo Cà Borg

San Pietro di Feletto

RELAZIONE PROGRAMMATICA

In considerazione che nell'anno in corso sarà obbligatorio per i Tecnici Federali di Equitazione di Campagna un aggiornamento, sono state pensate due giornate di lavori inerenti alla materia dell'escursionismo e del Turismo Equestre, che possano unitariamente fruire da stage di aggiornamento per i Tecnici, sia da ulteriore qualificazione per le "Guide di Equitazione di Campagna" , quali nuove figure professionali.

Le due giornate di 8 ore ciascuna, saranno distribuite su materie inerenti appunto l'escursionismo ed il turismo equestre, andando in ordine a toccare, nella prima giornata, inizialmente lo studio del potenziale turistico del territorio, che in questo caso , trattasi delle Colline del Prosecco di Conegliano, da pochi giorni Patrimonio Mondiale dell'Umanità dell'Unesco. Si pianificherà una passeggiata della durata di una giornata, in questi luoghi, con messa in carta del percorso, ricerca delle peculiarità del tragitto, naturalistiche, storiche , enogastronomiche,

Nella seconda giornata verrà effettuata sul campo la passeggiata prevista in carta (non a cavallo, ma a piedi) dove verranno affrontate dal gruppo nel normale procedere, tutte quelle problematiche che si incontrano effettivamente durante gli spostamenti a cavallo, (passaggi disagiati -attraversamento corsi d'acqua - salite o discese impegnative ecc.) ed ogni altra questione di viaggio, come l'uso delle carte topografiche o GPS, inoltre il Docente di Interpretazione Naturalistica spiegherà in modo particolareggiato l'ambiente attraversato (indicando notizie geologiche, botaniche, storiche) ed indicando nel contempo i tempi e le modalità più corrette di trasmissione dei dati ad eventuali utenti Equestri.

Verrà organizzata una breve visita ed una colazione presso una Cantina Vinicola, per affrontare dal vivo tutta la logistica del viaggio,

facendo vivere così in prima persona ai Tecnici, le richieste reali dell'utente equestre.

Nel pomeriggio la passeggiata continuerà con le stesse modalità, sino al rientro alla base.

L'esperienza, viene aperta anche alle neo Guide di Equitazione di Campagna, che potranno dopo due sole giornate di Corso, essere affiancate ai più esperti Tecnici ed arricchire così le loro conoscenze

Si ritiene in questo modo di rafforzare, migliorare e qualificare attraverso le indicazioni dei docenti e le esperienze dei Tecnici, la professionalità della categoria, lavorando sulla teoria e la pratica diretta di una esperienza vissuta sul campo.

Si propone infine, di allargare questa opportunità anche ai Tecnici dei Comitati limitrofi, quale Trentino, Friuli, Emilia e Romagna, nel segno di una apertura dinamica della comunicazione tra Regioni.

Quota di partecipazione € 100,00

Adesioni da inviare con modulo in allegato entro il 30/09/2019 a

segreteria.rz@fiseveneto.com 049/8658372

PROGRAMMA

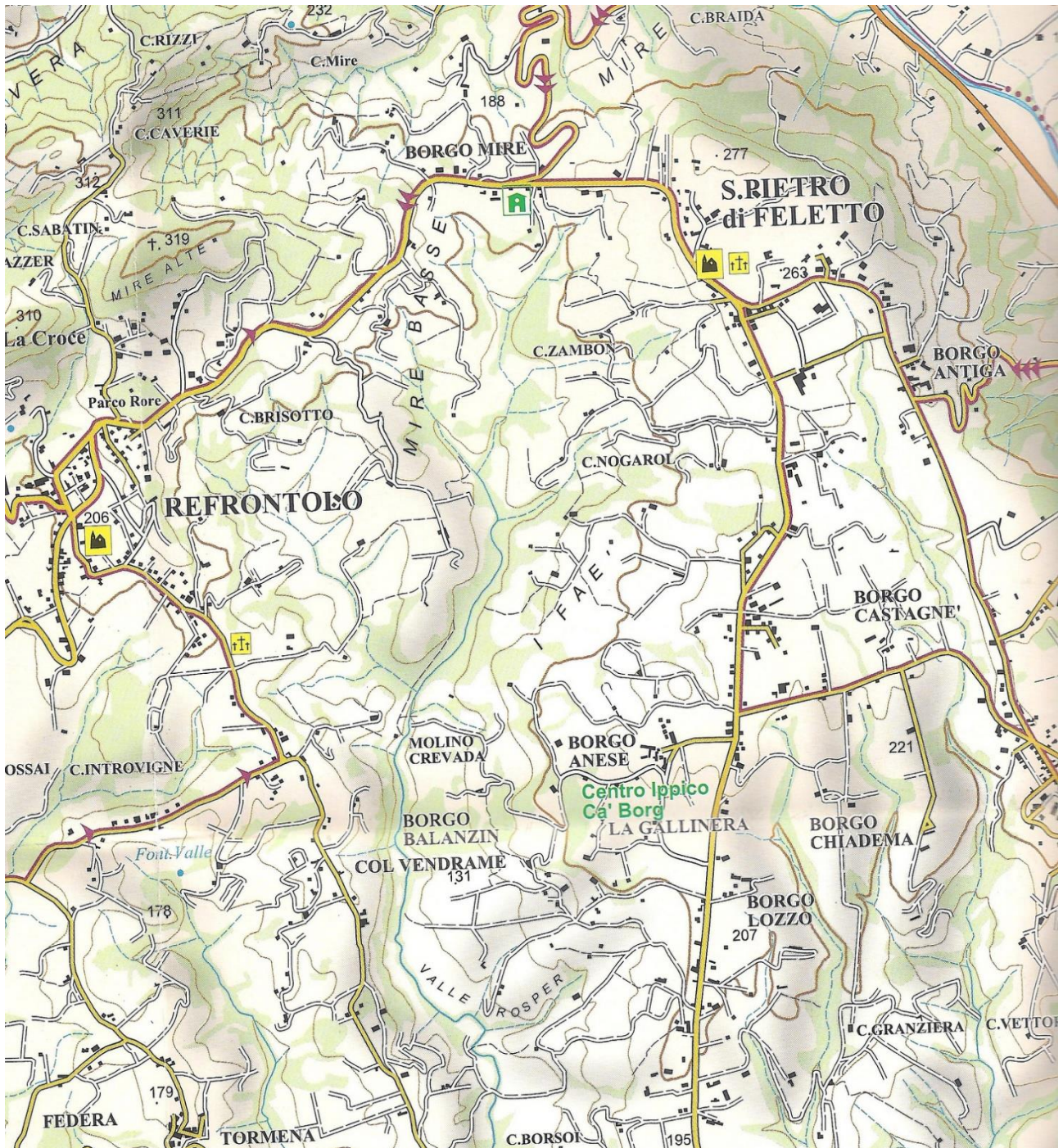
18 ore - 2 giornate

1° Giorno (Tecnico Pratico)	Ore
Saluto partecipanti e disposizioni generali. Valutazione potenziale Turistico del Territorio - Offerta - Domanda -Tendenza di mercato. Capacità di comunicazione mettendo in agio e sicurezza partecipanti.	4
<hr/>	
Pianificazione ed organizzazione di una passeggiata sul campo, con Lavoro di topografia in esterna. Programmazione di viaggio con GPS.	4
<hr/>	
2° Giorno (Tecnico Pratico)	
Uscita con percorrenza del viaggio programmato. Discussione e superamento delle problematiche incontrate sul territorio, passaggi obbligati, salite e discese impegnative, attraversamento corso d'acqua ecc. Visita Cantina Vinicola e colazione Interpretazione Naturalistica dei luoghi ed indicazioni di sulle modalità di trasmissione all'utente equestre.	8
<hr/>	

Docenti :

Cav. Luigi Conforti (Maitre Randonneur)

Sig. Conforti Flavio (Tecnico E.d. C. III° liv.)



Località dove verrà effettuata l'esercitazione, compresa tra Borgo Anese, San Pietro di Feletto, Borgo Mire, Refrontolo.